

Einbauanleitung & Pflege

MARTIN-HORN®
... das Original!

MARTIN-HORN® 2093 GM, 2090 M und 2090 MH

Pausen & Warnsignale für stationäre Anlagen oder für
weitere Einsatzgebiete

» geschlossene Ausführung ohne Luftverbindungsschlauch



DEUTSCHE SIGNAL-INSTRUMENTEN-FABRIK
Max B. Martin GmbH & Co. KG



ANLEITUNG FÜR EINBAU UND PFLEGE

1. Beschreibung

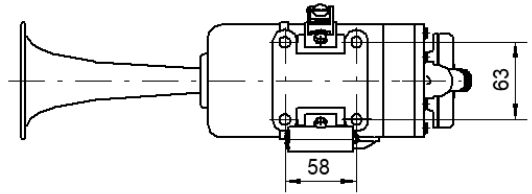
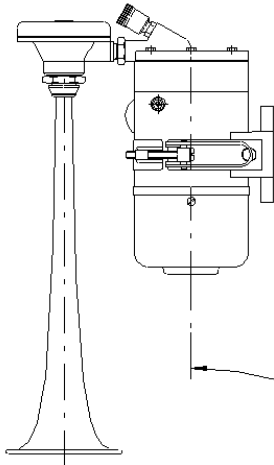
Das MARTIN-HORN® soll an einer geschützten Stelle (spritzwassergeschützt) angebracht und nicht zu niedriger Temperatur ausgesetzt werden. Der Öler des Elektro-Gebläses darf nicht nach unten geneigt sein (vgl. Einbau-Maßskizze).

Zur Montage soll das Band des Befestigungsfußes geöffnet und der Fuß dann an der gewünschten Stelle angeschraubt werden. Die Blechverstärkungsplatte kann dabei als Bohrschablone dienen. Danach wird das Elektro-Gebläse wieder in den Fuß eingelegt und die Befestigungsschnalle geschlossen.

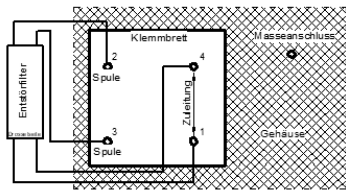
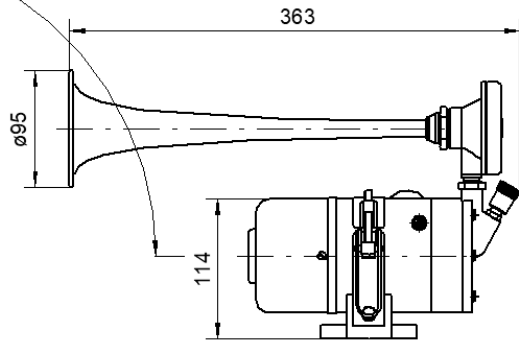
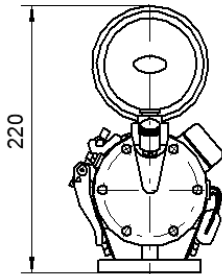
Muss das MARTIN-HORN® im Freien montiert werden, so sollte um das Elektro-Gebläse möglichst ein gut wärmeisolierender Blechkasten mit Lufteintrittsöffnungen angebracht werden, der bei Bedarf, d.h. bei Temperaturen unter 0° C, zusätzlich noch elektrisch beheizt werden kann. Allgemein ist aber für die Montage im Freien besser ein MARTIN-HORN® in geteilter Ausführung (z.B. Type 2090 GM, 2091 GM) geeignet, bei dem das Elektro-Gebläse in einem geschützten Raum, der Schallbecher dagegen im Freien angebracht wird.

In den Dochtöler des Elektro-Gebläses ist bei Bedarf Spezialöl (MARTIN-HORN-Öl) einzufüllen. Das Öl muss dünnflüssig, harz- und säurefrei sein und einen möglichst tiefen Stockpunkt haben (unter 40° C). Je 1 Ölkännchen mit solchem Spezialöl liegt jedem MARTIN-HORN® bei, es kann jederzeit nachbestellt werden. Keinesfalls gewöhnliches Maschinen- oder Motorenöl nehmen!

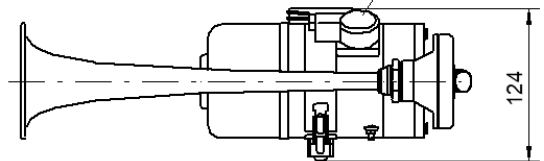
Einbau-Maßskizze für MARTIN-HORN® 2090 M



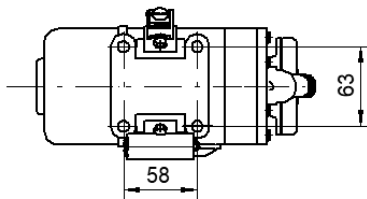
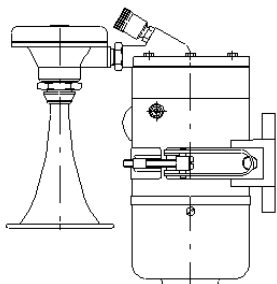
*Einbau und Anbau
zwischen 0 und 90°*



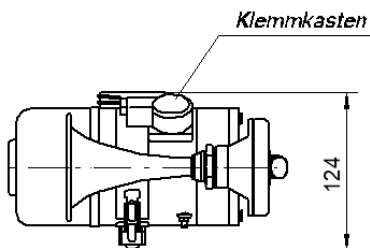
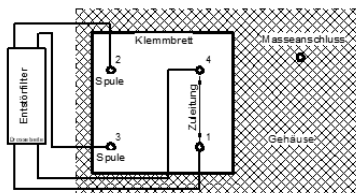
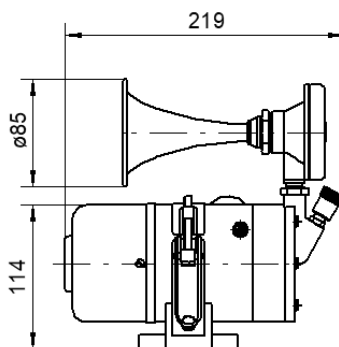
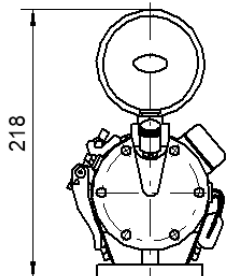
Klemmkasten



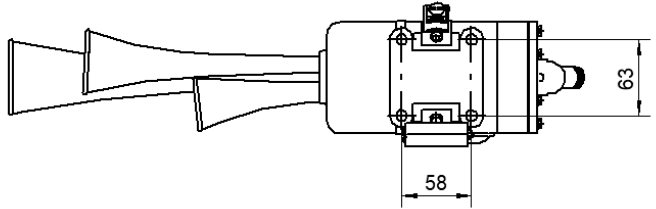
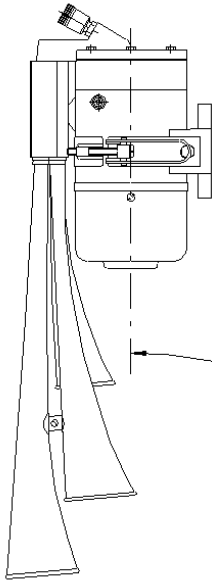
Einbau-Maßskizze für MARTIN-HORN® 2090 M/H



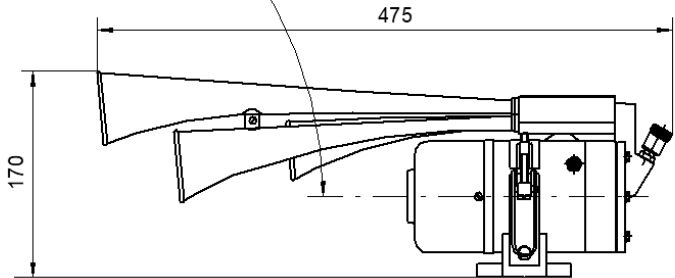
*Einbau und Anbau
zwischen 0 und 90°*



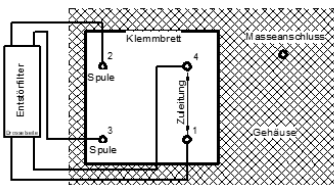
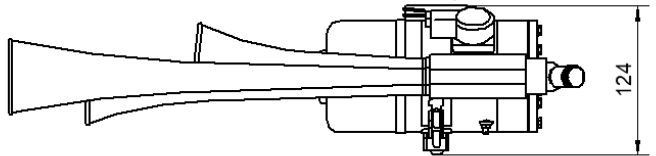
Einbau-Maßskizze für MARTIN-HORN® 2093 GM



*Einbau und Anbau
zwischen 0 und 90°*



Klemmkasten



**DEUTSCHE SIGNAL-INSTRUMENTEN-FABRIK
Max B. Martin GmbH & Co. KG**

Albert-Schweitzer-Straße 2 · 76661 Philippsburg

Sie erreichen uns unter:

Tel.: 07256 920-0

Fax: 07256 8316

Mail: info@maxbmartin.de

www.maxbmartin.de

